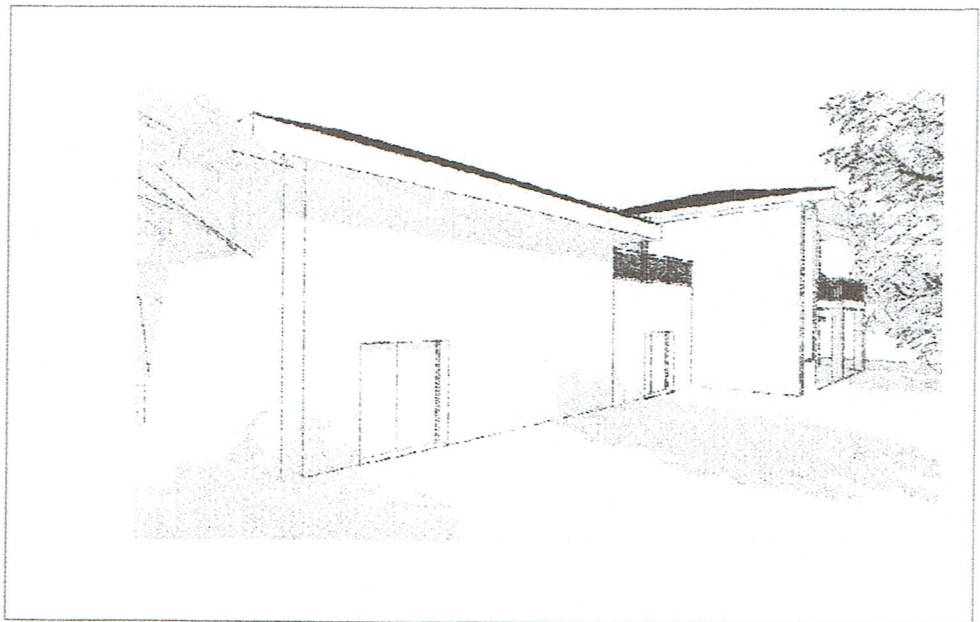


COMUNE DI MARSICO VETERE

VILLA D'AGRI
PROVINCIA DI POTENZA

Variante Morfologica in zona C3 Omogenea residenziale, delimitata da Via Nazionale, Strada PRg, Via Pedali le Grotte.



TAVOLA

E.

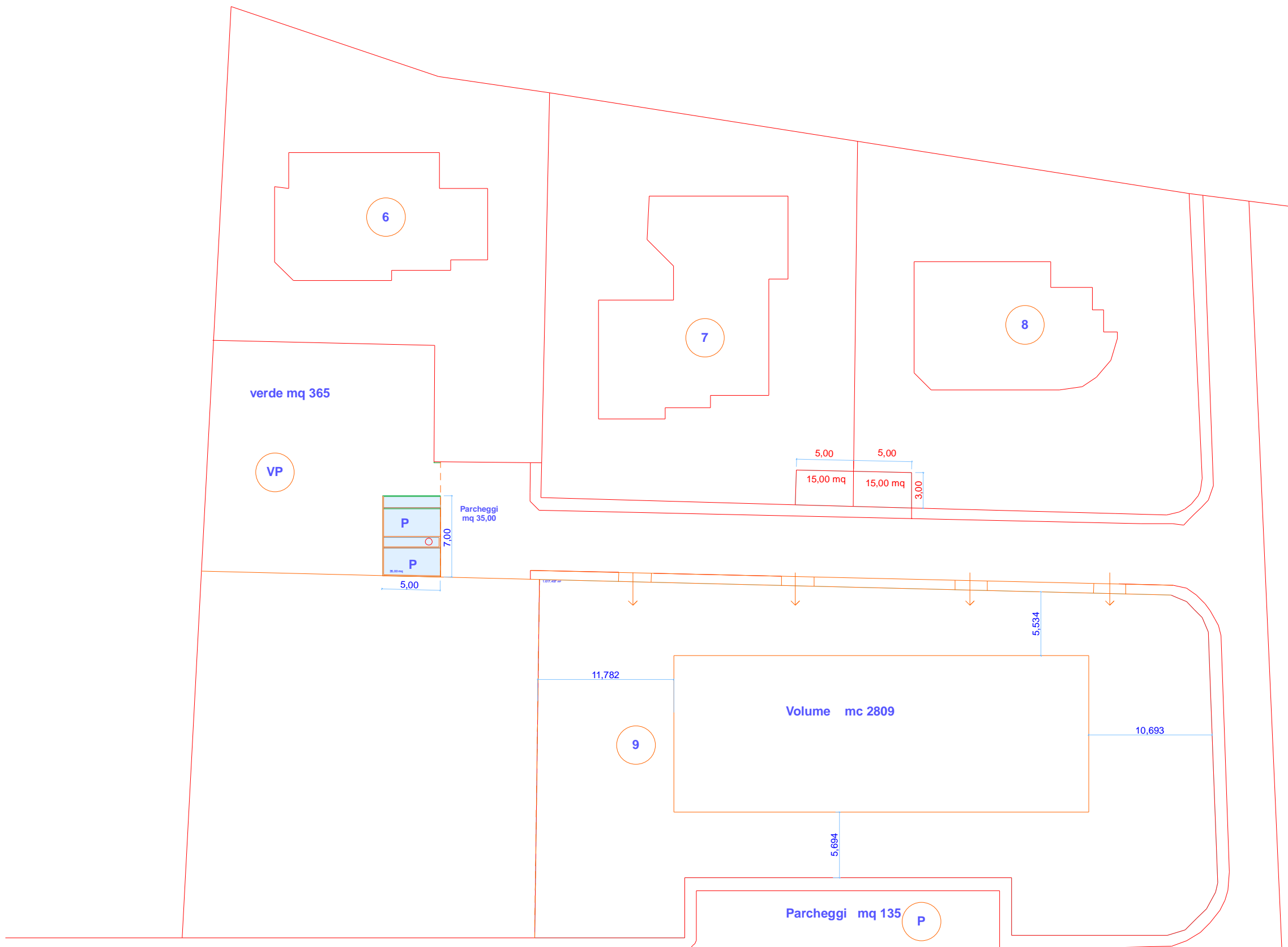
Planimetria Variante Proposta

Committenti

IL PROGETTISTA
(Dott. Arch.
Salvatore BRUNO)



STUDIO DI ARCHITETTURA • Dott. Arch. Salvatore BRUNO • Via Dora n. 21 85010 - Gallicchio - PZ



STRADA DA P.R.G. MQ 320
 STRADA DI LOTTIZZAZIONE MQ 480

SOMMANO MQ 800

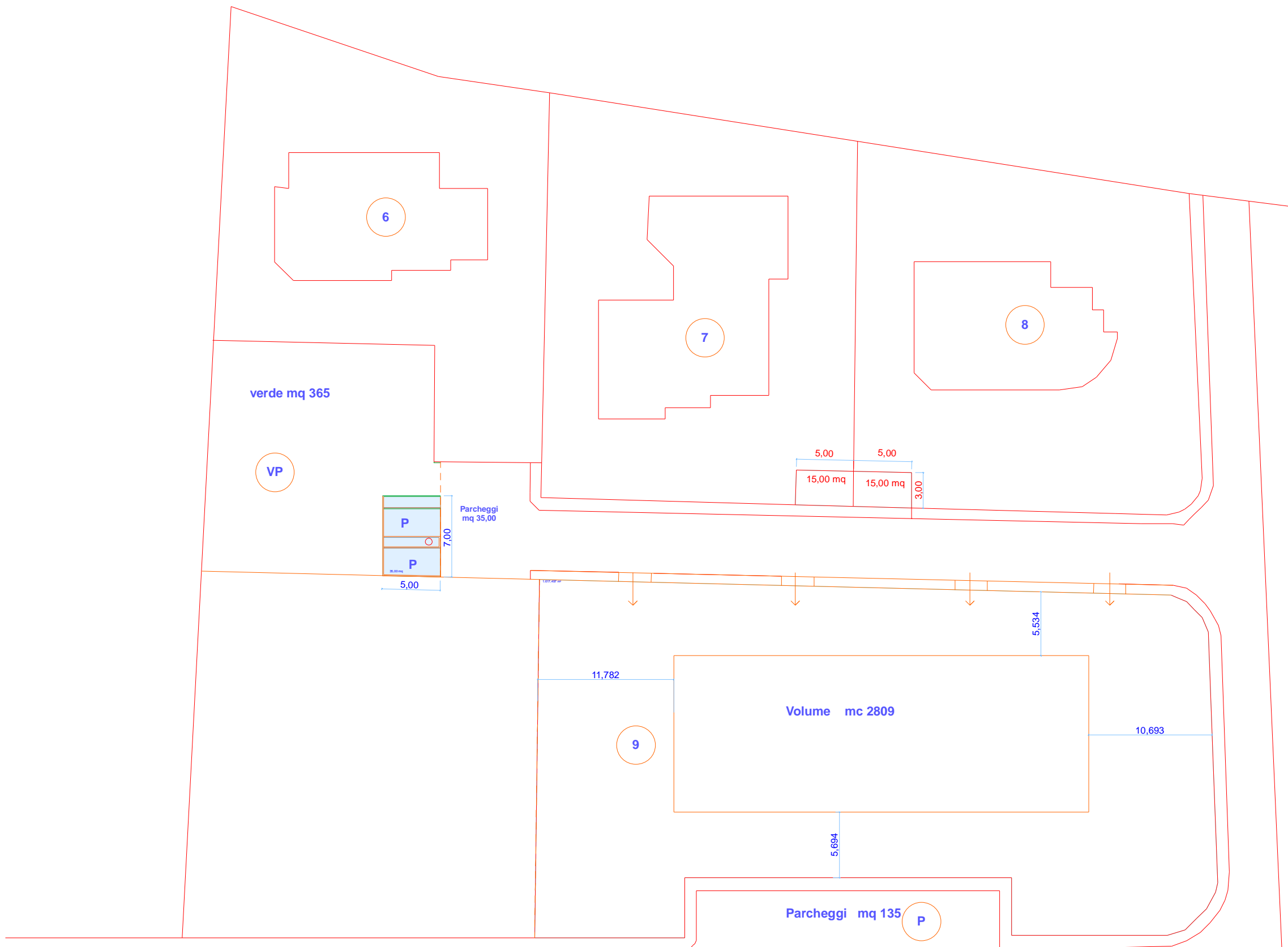
VERDE PUBBLICO MQ 365
 PARCHEGGI MQ 192

SOMMANO MQ 557 > 372 MQ

LOTTO	SUPERFICIE	VOLUME MAX
6	718	1119
7	878	1011
8	859	1030
9	1615	2809
Totale	4070	5969

VIA NAZIONALE

VARIANTE PROPOSTA



STRADA DA P.R.G. MQ 320
 STRADA DI LOTTIZZAZIONE MQ 480
 SOMMANO MQ 800

VERDE PUBBLICO MQ 365
 PARCHEGGI MQ 192
 SOMMANO MQ 557 > 372 MQ

LOTTO	SUPERFICIE	VOLUME MAX
6	718	1119
7	878	1011
8	859	1030
9	1615	2809
Totale	4070	5969

VIA NAZIONALE

VARIANTE PROPOSTA