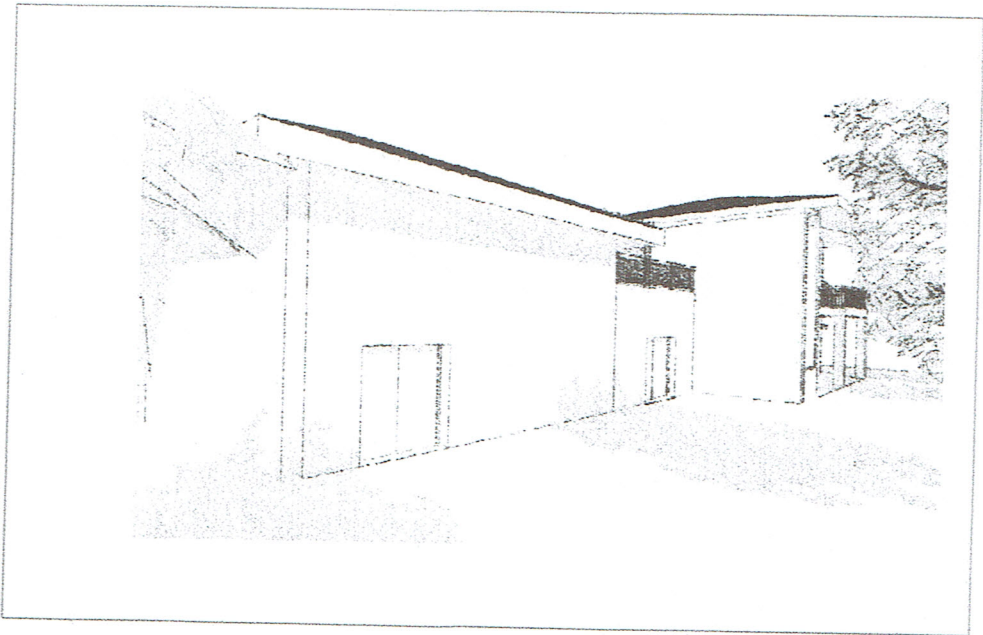


COMUNE DI MARSICO VETERE

VILLA D'AGRI
PROVINCIA DI POTENZA

Variante Morfologica in zona C3 Omogenea residenziale, delimitata da Via Nazionale, Strada PRg, Via Pedali le Grotte.



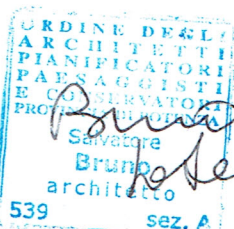
TAVOLA

C.

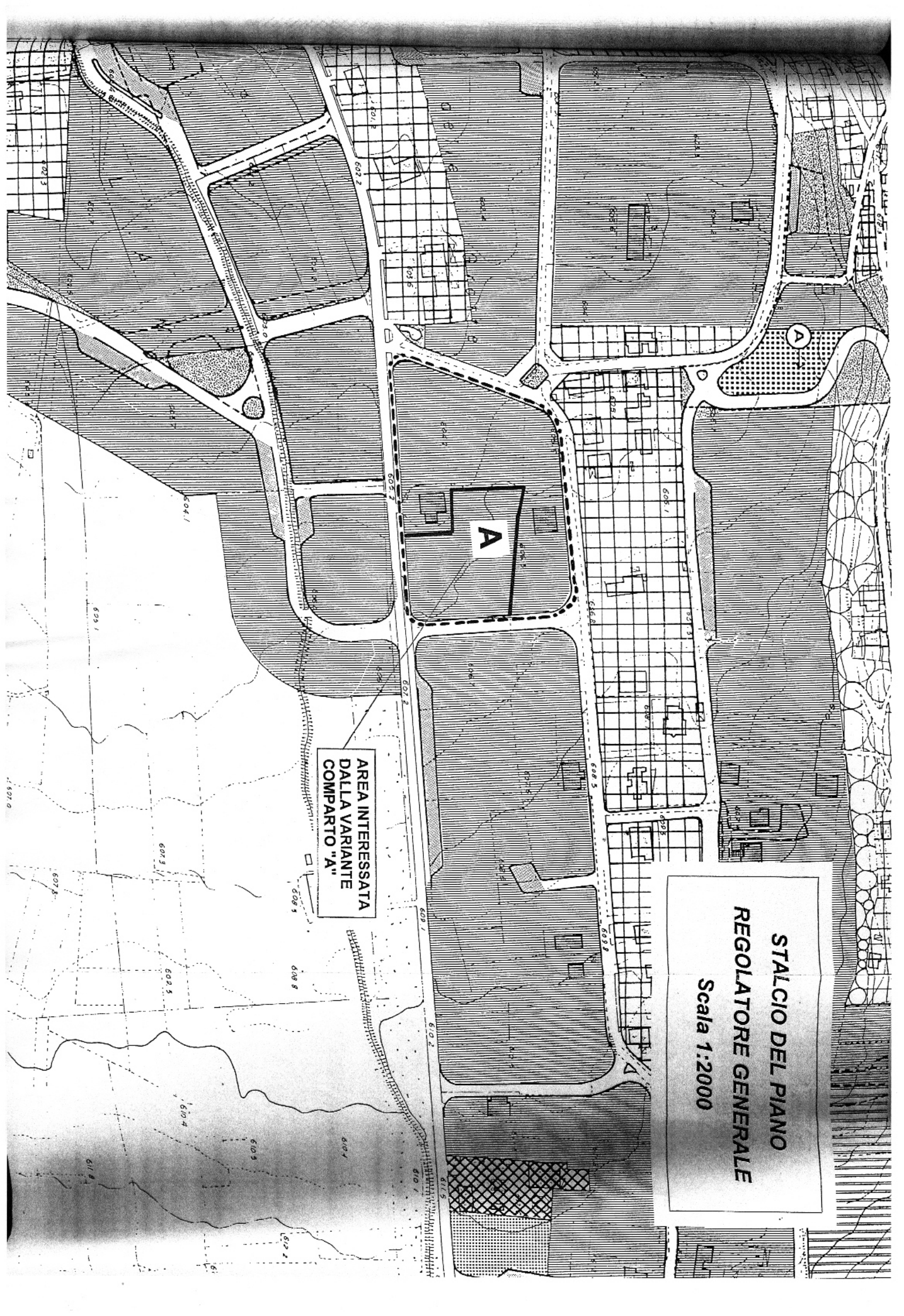
Stralcio PRG Vigente

Committenti

IL PROGETTISTA
(Dott. Arch.
Salvatore BRUNO)



STUDIO DI ARCHITETTURA • Dott. Arch. Salvatore BRUNO • Via Dora n. 21 85010 - Gallicchio - PZ

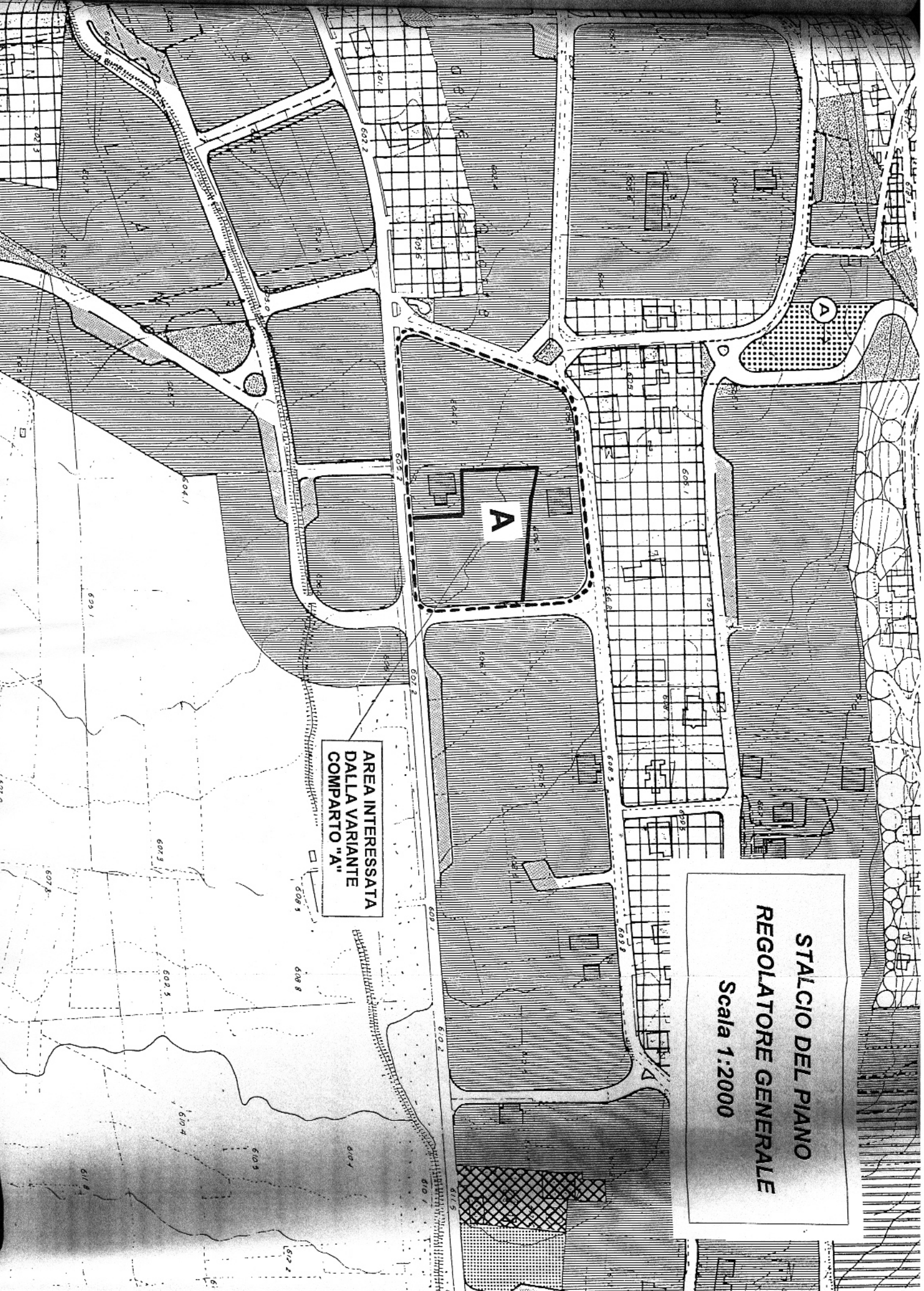


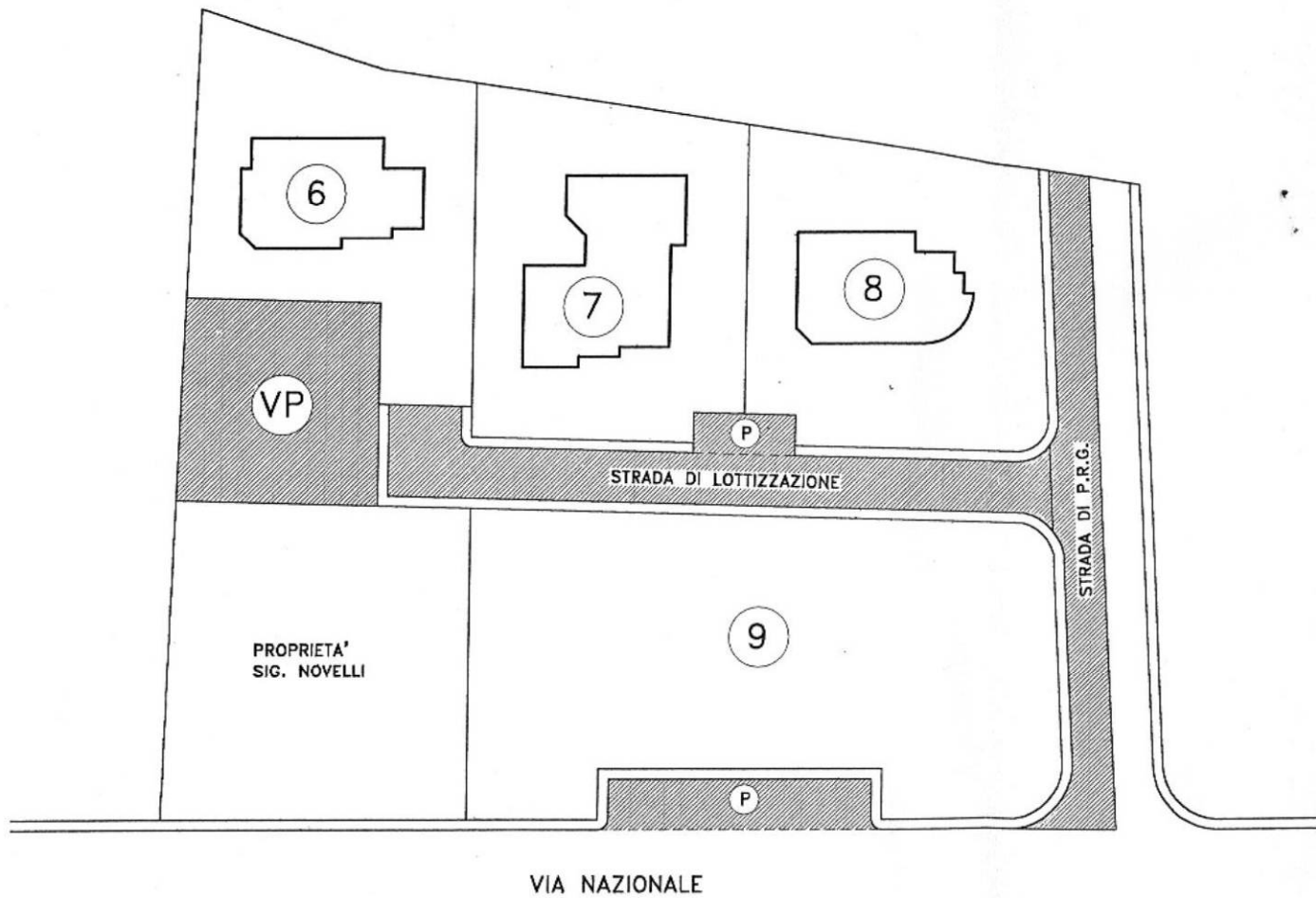
STALCIO DEL PIANO
REGOLATORE GENERALE
Scala 1:2000

AREA INTERESSATA
DALLA VARIANTE
COMPARTO "A"

A

A





S	STRADA DI P.R.G.	mq 320
	STRADA DI LOTTIZZAZIONE	mq 480
	SOMMANO	mq 800
VP	VERDE PUBBLICO	mq 400
P	PARCHEGGI	mq 157
	SOMMANO	mq 557

STATO FUTURO	
STANDARDS	1:500