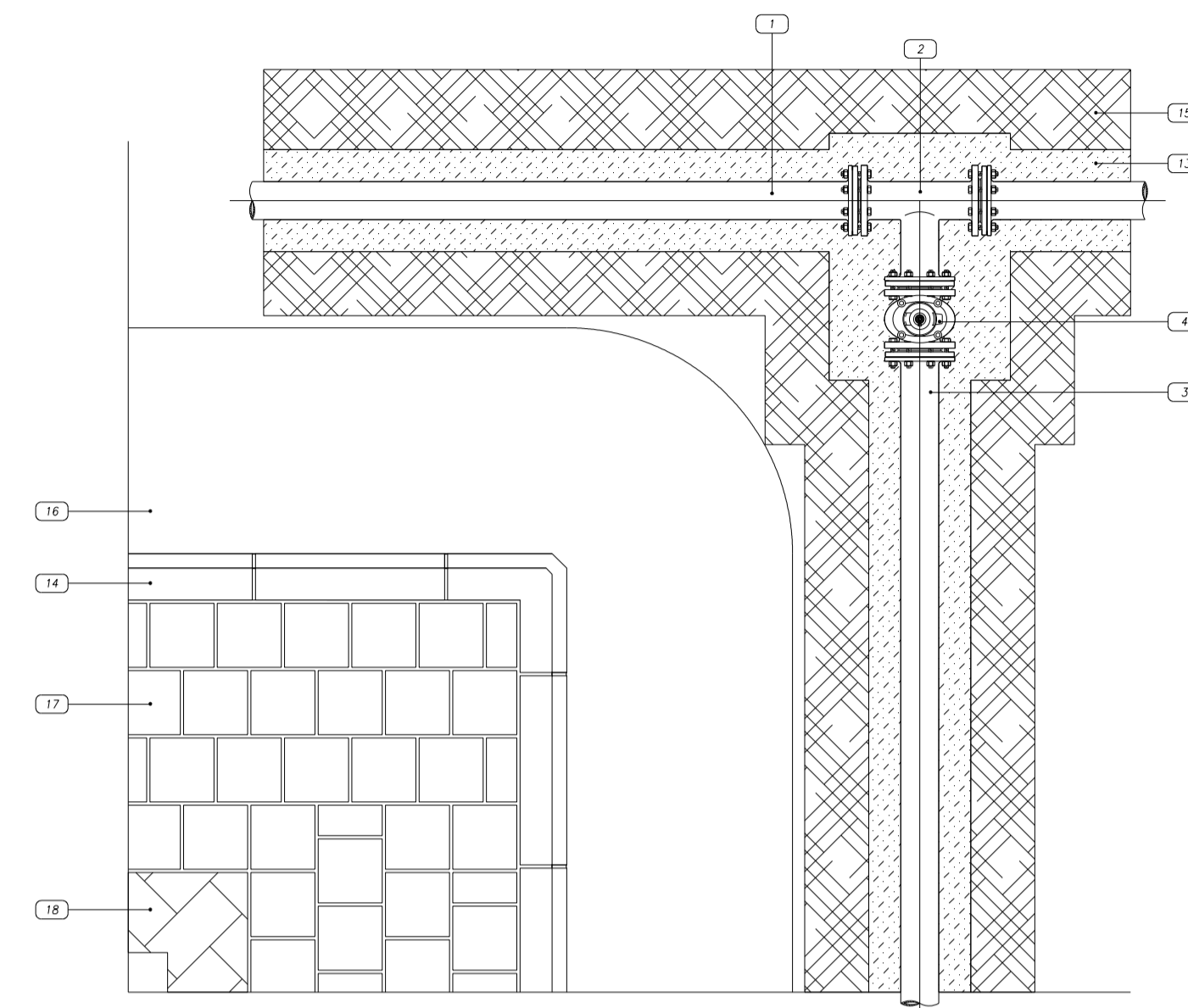
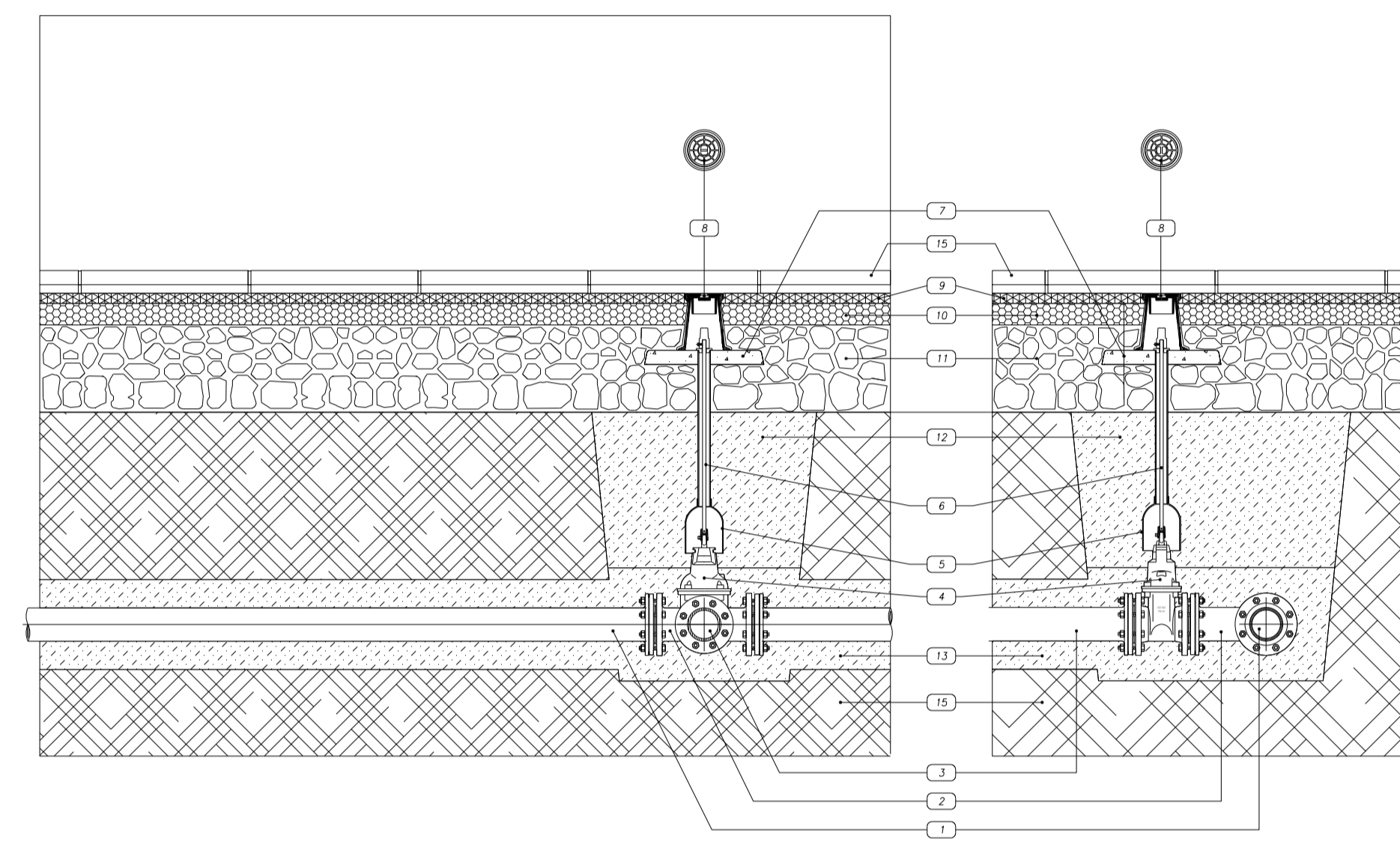


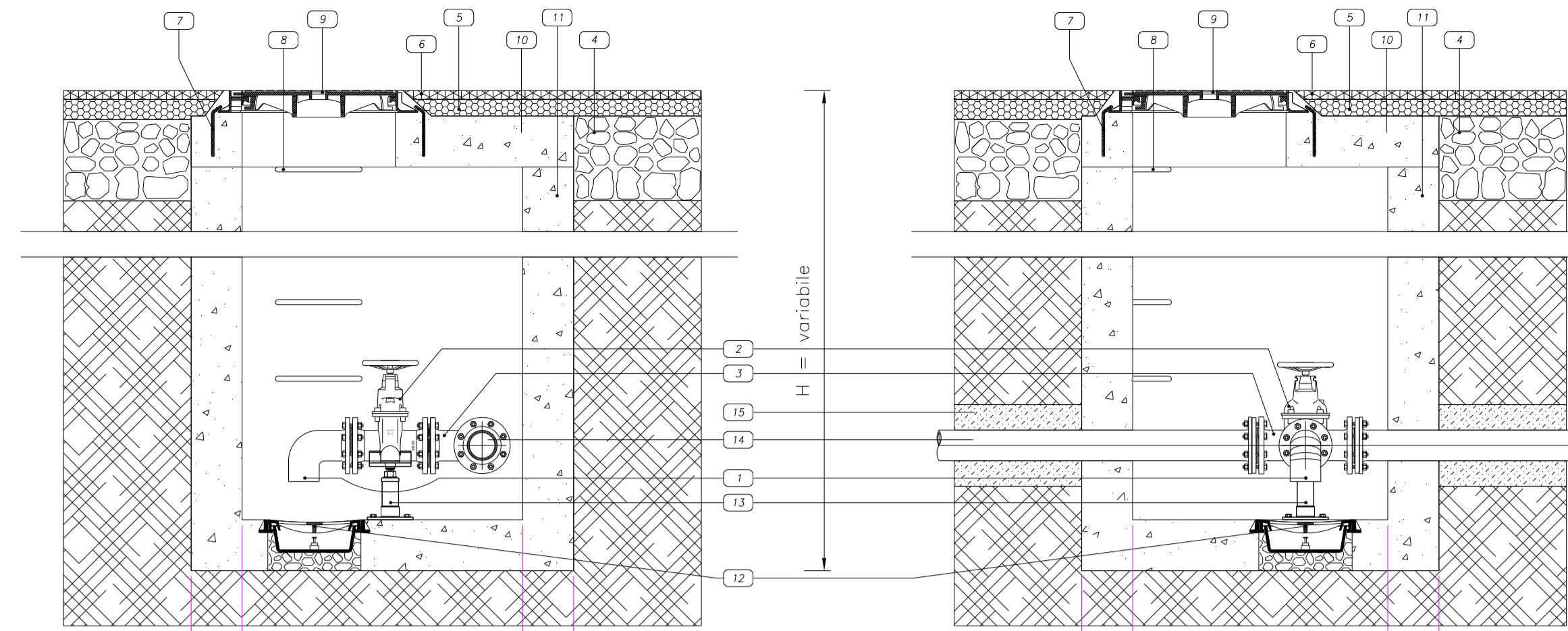
Derivazione da condotta adduttrice con saracinesca d'intercettazione sottosuolo
 Scala 1:20



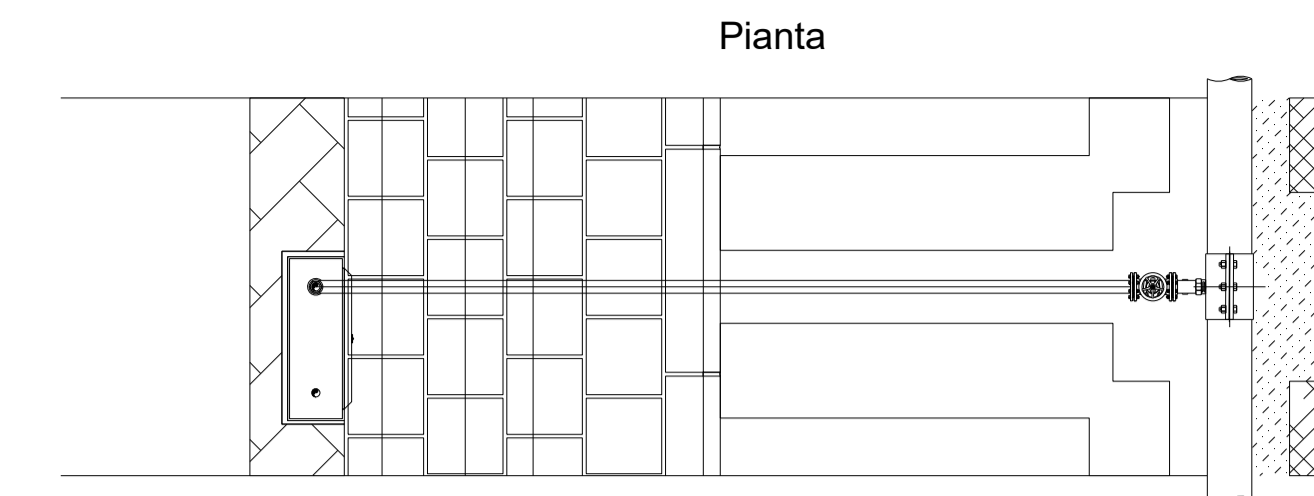
- LEGENDA**
- 1) Tubo condotta adduttrice in acciaio ø 50
 - 2) Tes di derivazione a flange
 - 3) Condotta derivata ø 63 in PEAD
 - 4) Saracinesca
 - 5) Tubo rigatore fi 40 con campana in PVC
 - 6) Alta di manovra
 - 7) Ristraso in calcestruzzo 40x10 cm
 - 8) Chiusura di ghisa tipo B
 - 9) Manto d'usura
 - 10) Binder
 - 11) Fondazione stradale
 - 12) Rintero con materiali provenienti dagli scavi
 - 13) Sabbia vagliata
 - 14) Caronata marciapiede
 - 15) Tarreno
 - 16) Cunetta alla francese
 - 17) Pavimentazione marciapiede
 - 18) Recinzione



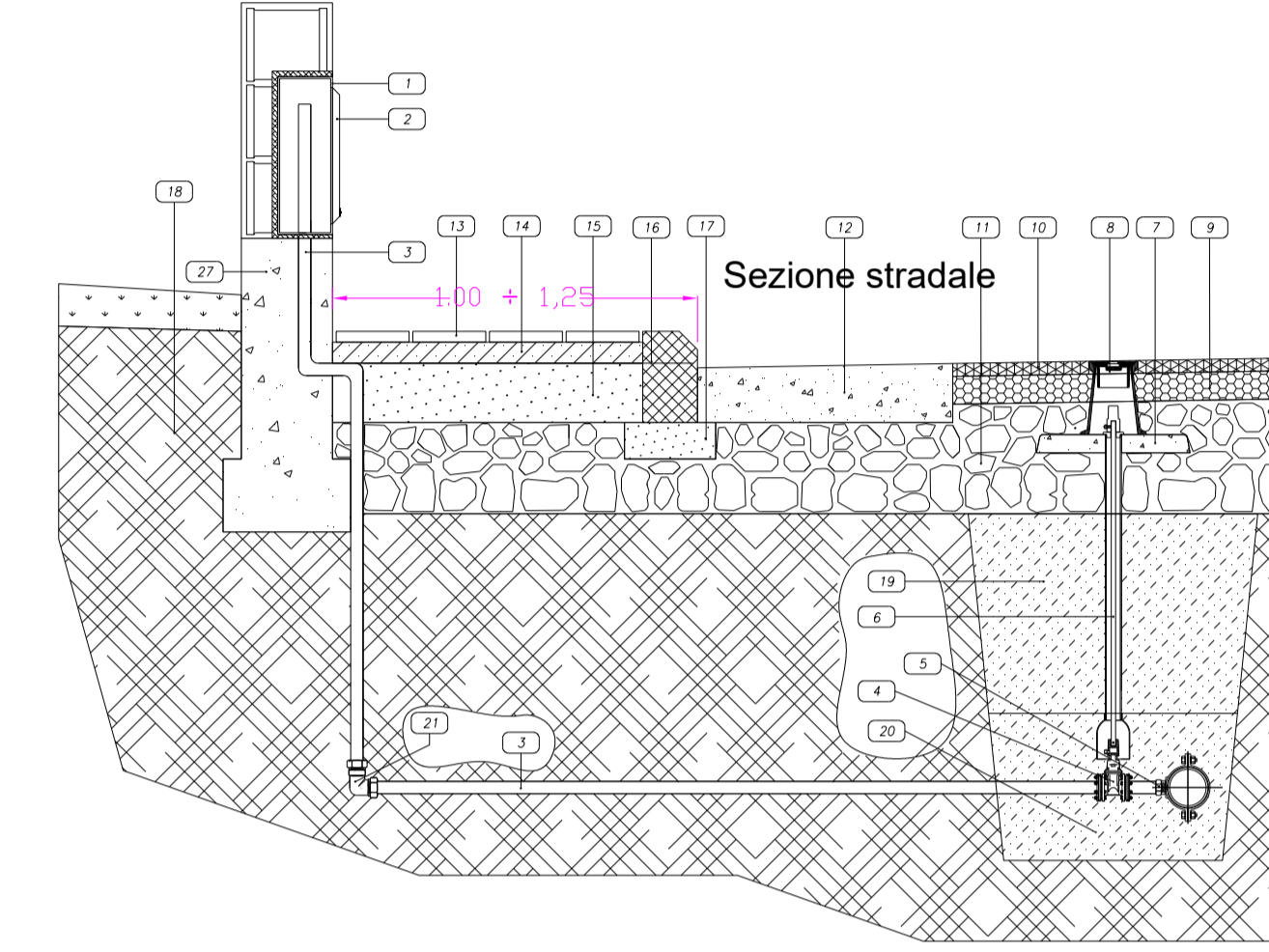
Pozzetto di scarico acquedotto
 Scala 1:20



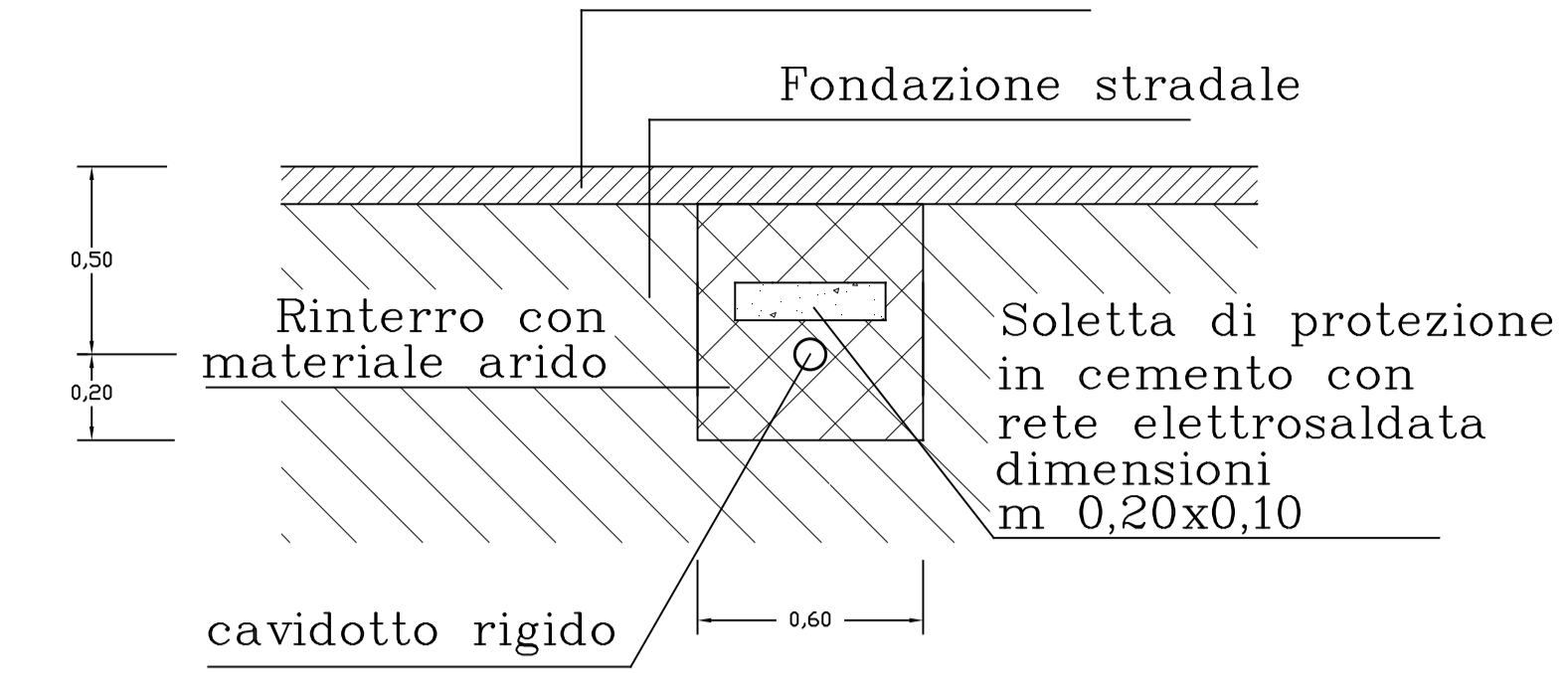
- LEGENDA**
- 1) Curva
 - 2) Saracinesca a cuneo gammato
 - 3) Tes flangiata
 - 4) Fondazione stradale
 - 5) Binder
 - 6) Manto d'usura
 - 7) Fissaggi in acciaio ø 10 ogni 12 cm
 - 8) Griglia in acciaio rivestita in Polietilene
 - 9) Chiusura in ghisa D400 - int. 600 mm
 - 10) Soletta in CLS armato
 - 11) Pozzetto in CLS
 - 12) Griglia sifonata
 - 13) Supporto tes
 - 14) Condotta adduttrice
 - 15) Sabbia vagliata



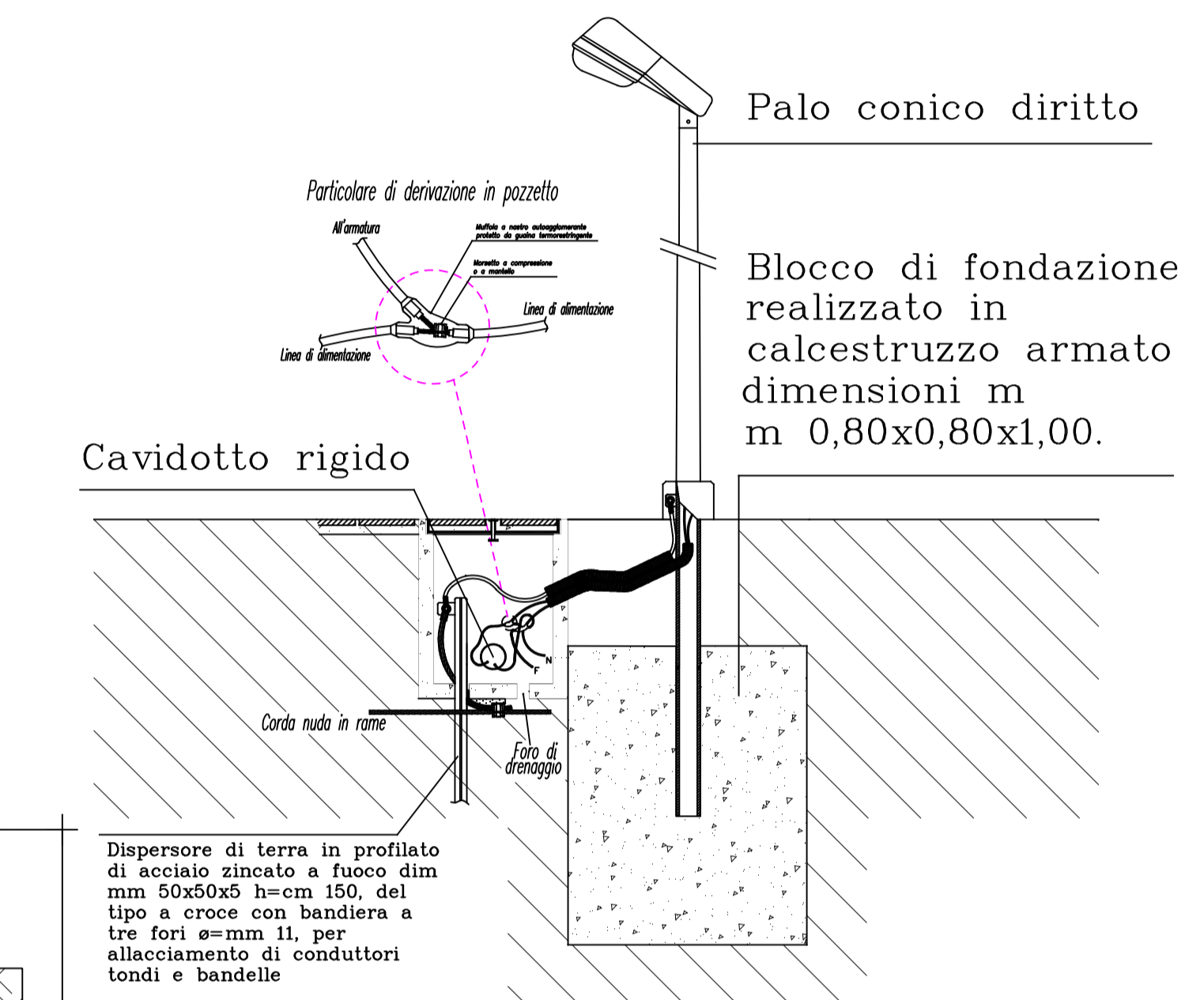
Derivazioni allacci privati
 Scala 1:20



PARTICOLARE SCAVO CAVIDOTTO
 Pavimentazione stradale

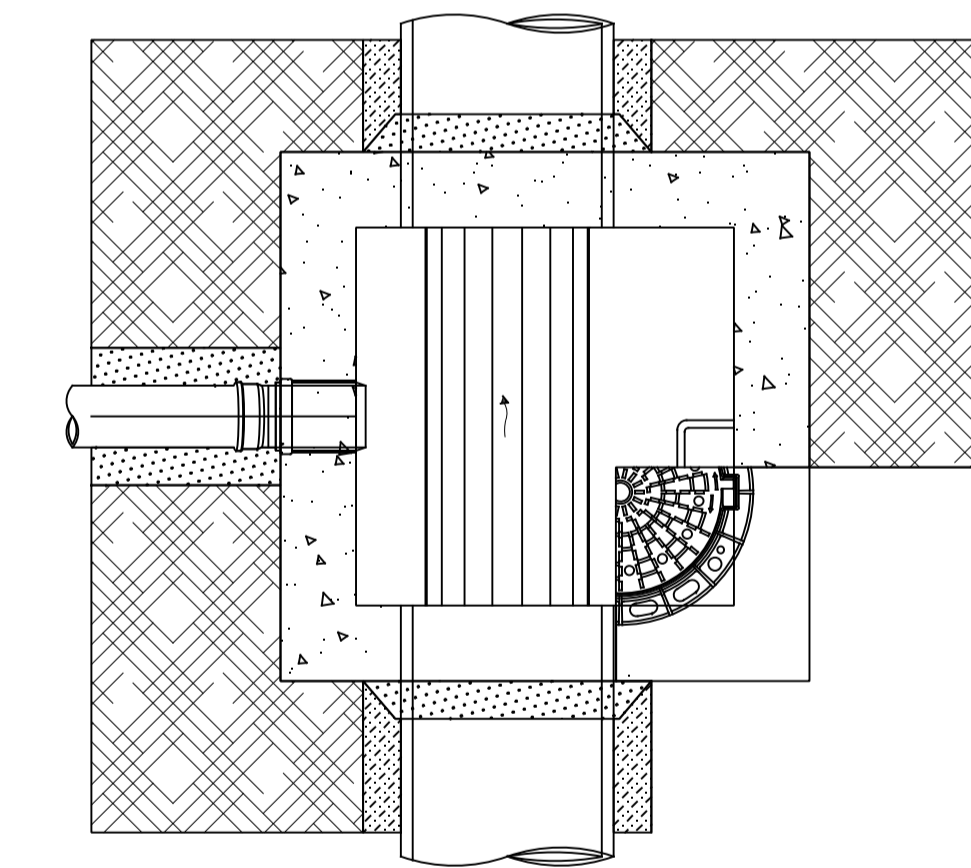


TIPO DI COLLEGAMENTO PALI

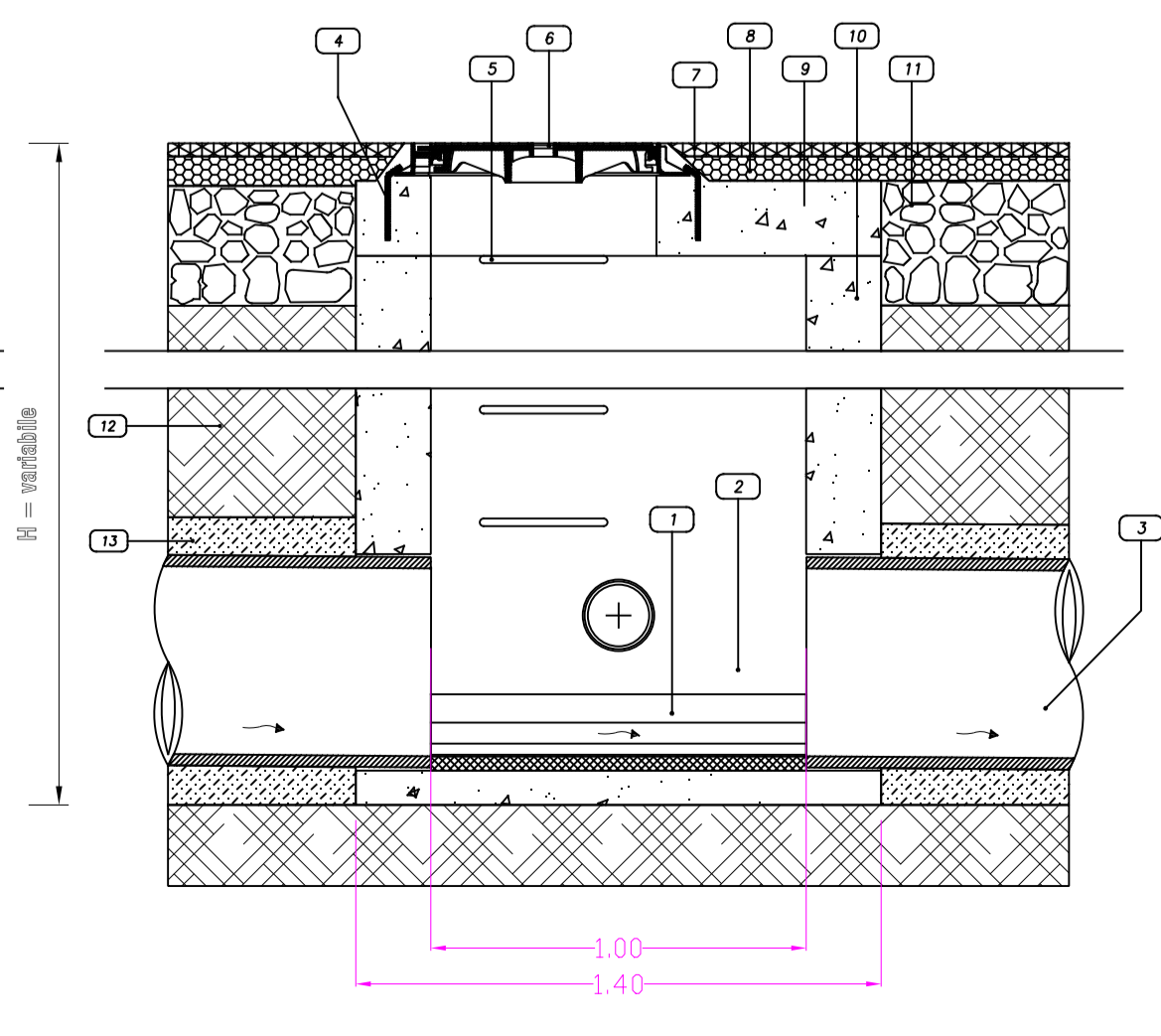
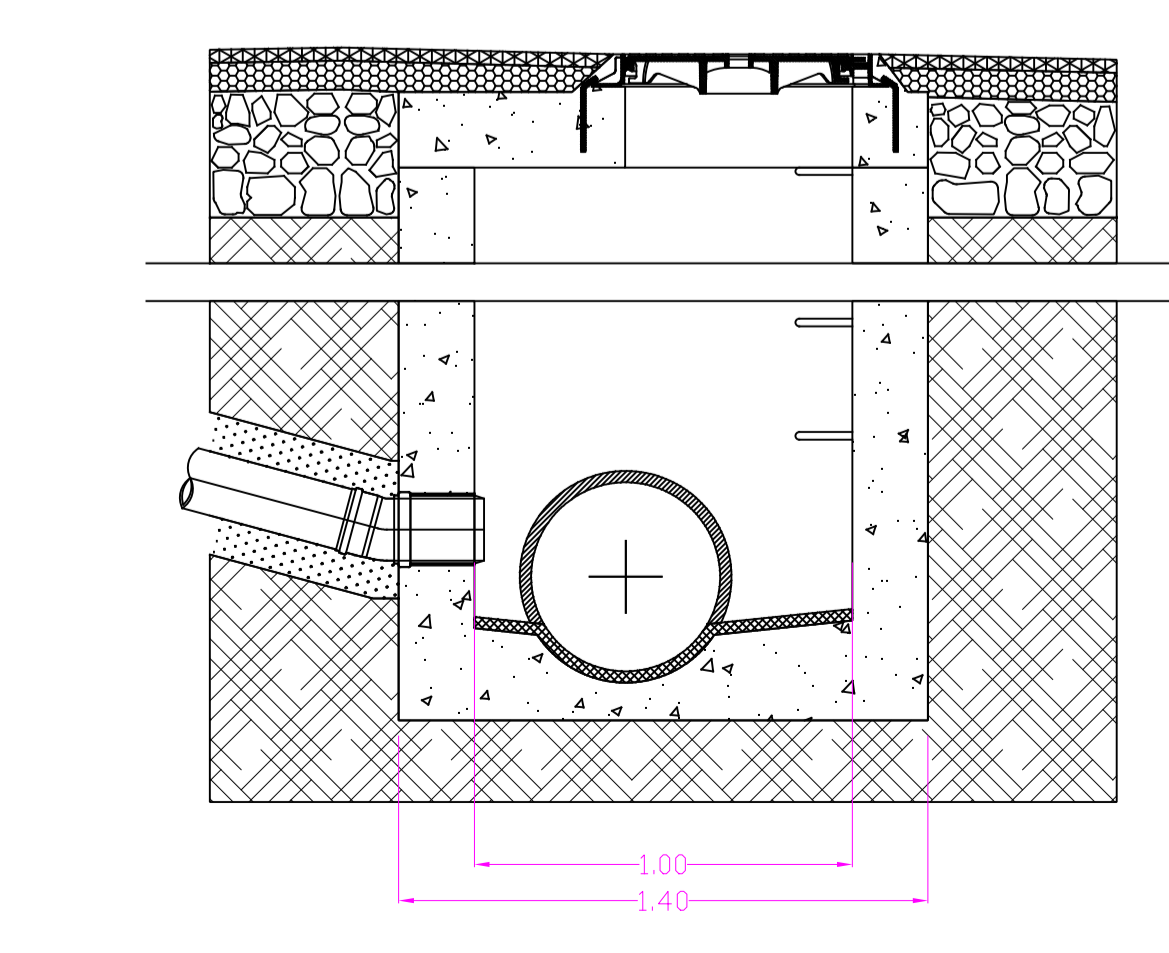


Dispersore di terra in profilato di acciaio zincato a fuoco dim. mm 50x50x5x100, del tipo a croce con bandiera a tre fori ø=100, il per allineamento di conduttori tondi e bande.

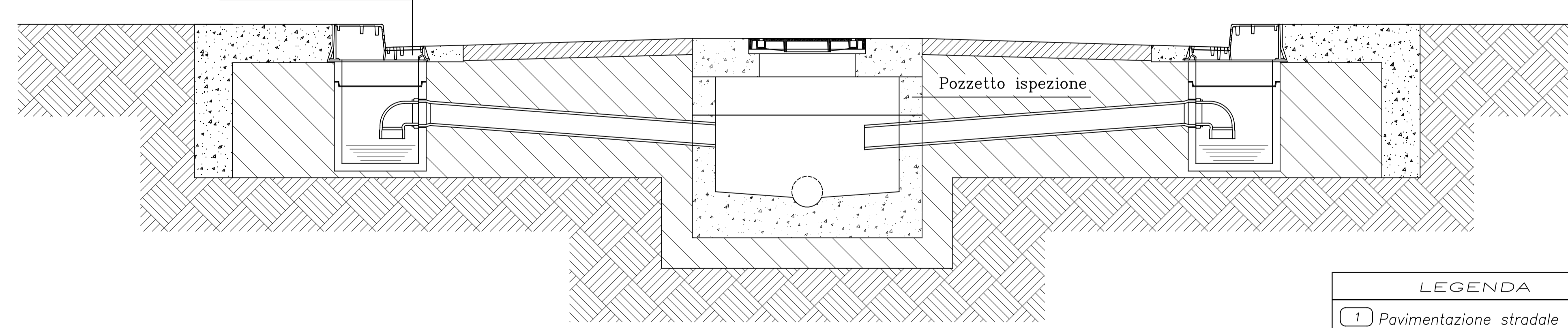
- LEGENDA**
- 1) Fondo fogna
 - 2) Trattamento impermeabilizzante
 - 3) Tubo condotta fognaria
 - 4) Fissaggi in acciaio ø 10 ogni 12 cm
 - 5) Gradino in acciaio
 - 6) Chiusura in ghisa D400 - Luce ø 600 mm
 - 7) Manto d'usura
 - 8) Binder
 - 9) Soletta in CLS armato
 - 10) Pozzetto in CLS
 - 11) Fondazione stradale
 - 12) Rintero con materiali provenienti dagli scavi
 - 13) Sabbia vagliata
 - 14) Giunto elastico



Pozzetto ispezione in linea - Immissione caditoia
 Scala 1:20

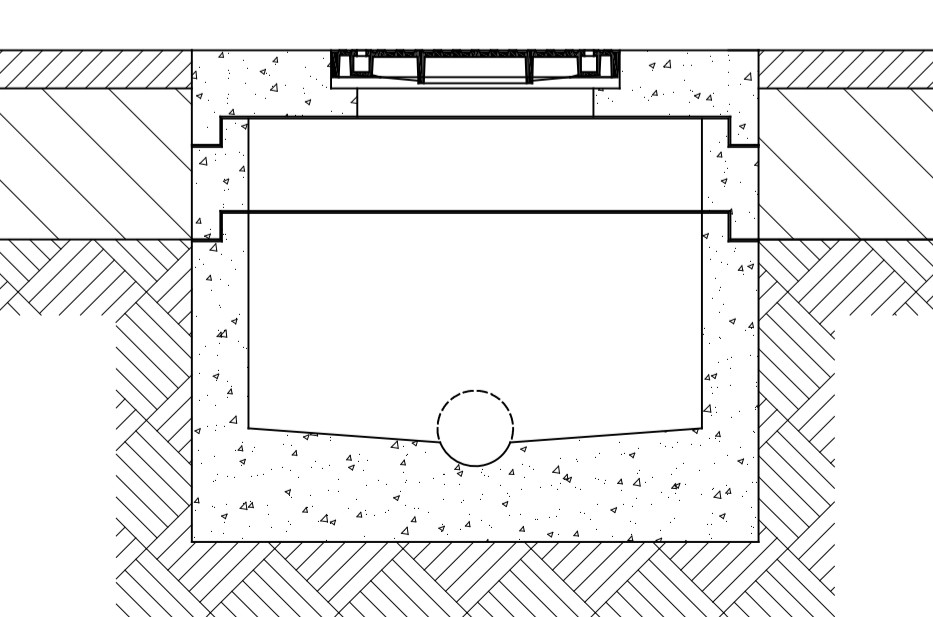


acque superficiali PARTICOLARE SCARICO ACQUE BIANCHE

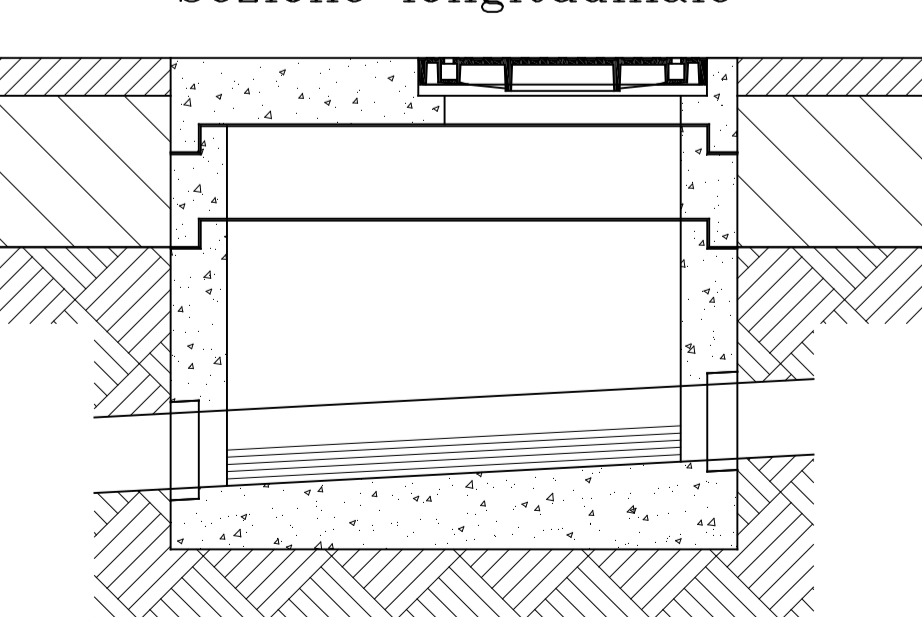


- LEGENDA**
- 1) Pavimentazione stradale
 - 2) Battuto di sottofondo
 - 3) Massiccata stradale
 - 4) Griglia continua
 - 5) Conaletta di drenaggio
 - 6) Tubo PVC
 - 7) Letto e rinfianco in sabbia
 - 8) Pozzetto prefabbricato in cls

POZZETTO D'ISPEZIONE
 Sezione trasversale

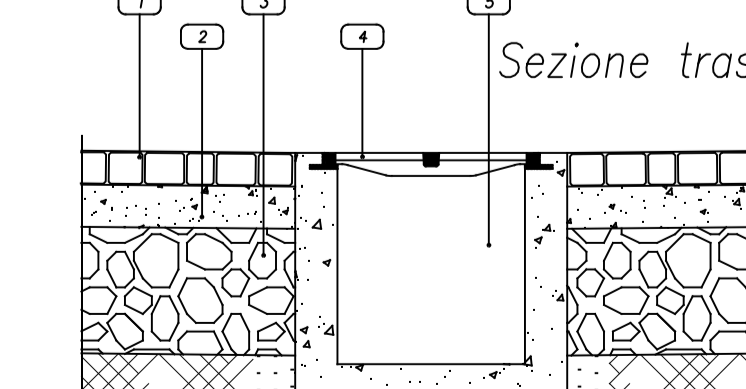
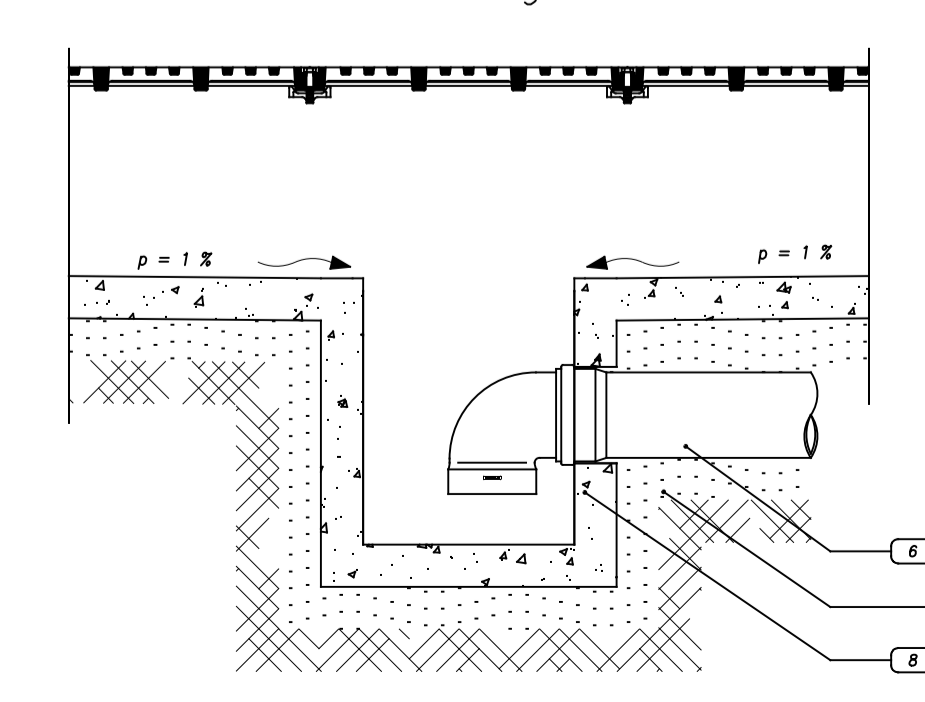


POZZETTO D'ISPEZIONE
 Sezione longitudinale



Caditoia stradale con griglia continua

Sezione longitudinale



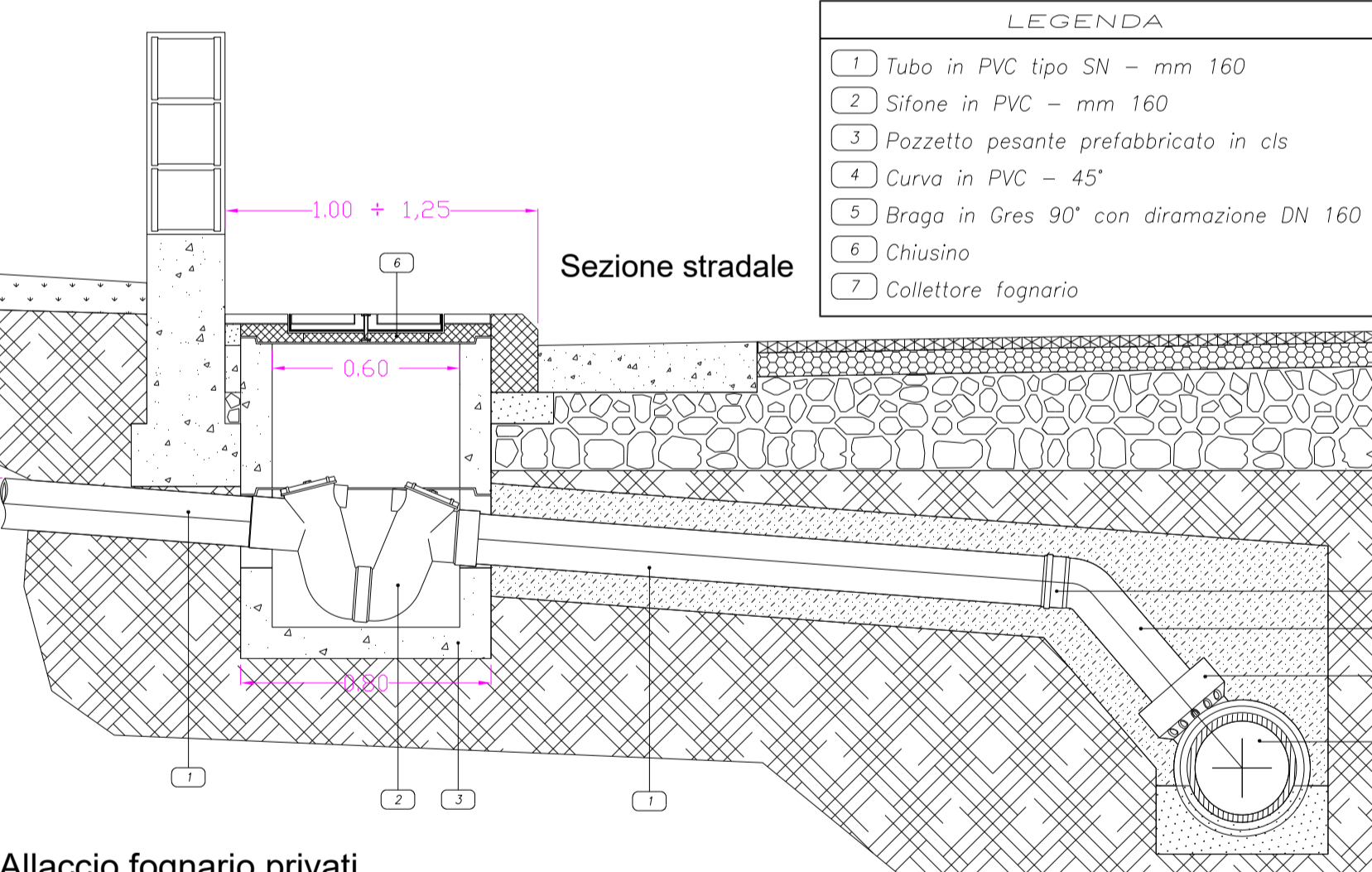
Comune di MARSICOVETERE (PZ)
 LOTTIZZAZIONE CONVENZIONATA ZONA C3 "Leonardo da Vinci"
 PIANIFICAZIONE

Committenti: FALVELLA Mina, DI MARCO Nicola A. & CO.GE.MA. S.n.c, Torresi Alessandro, TORRESI Mario Antonio, Torresi Giulio, VITA Giovanni

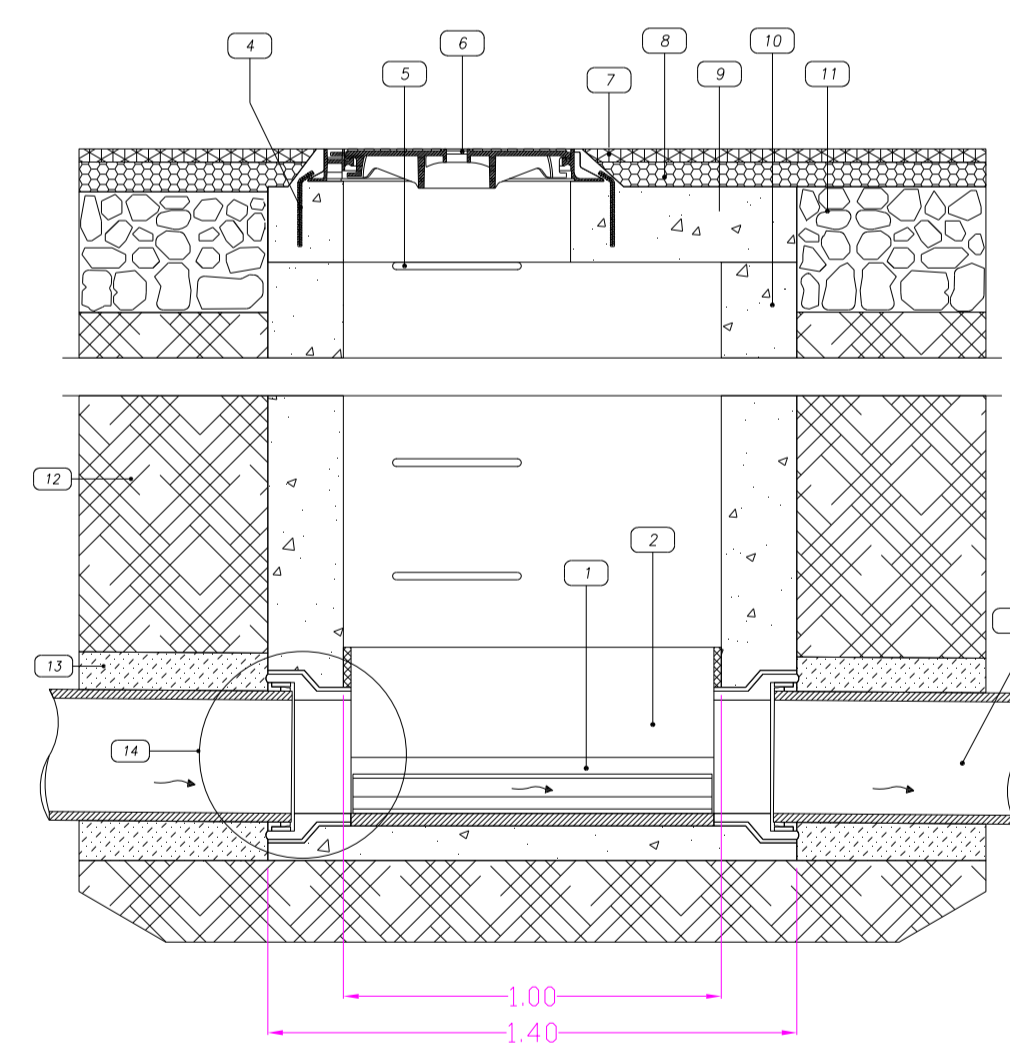
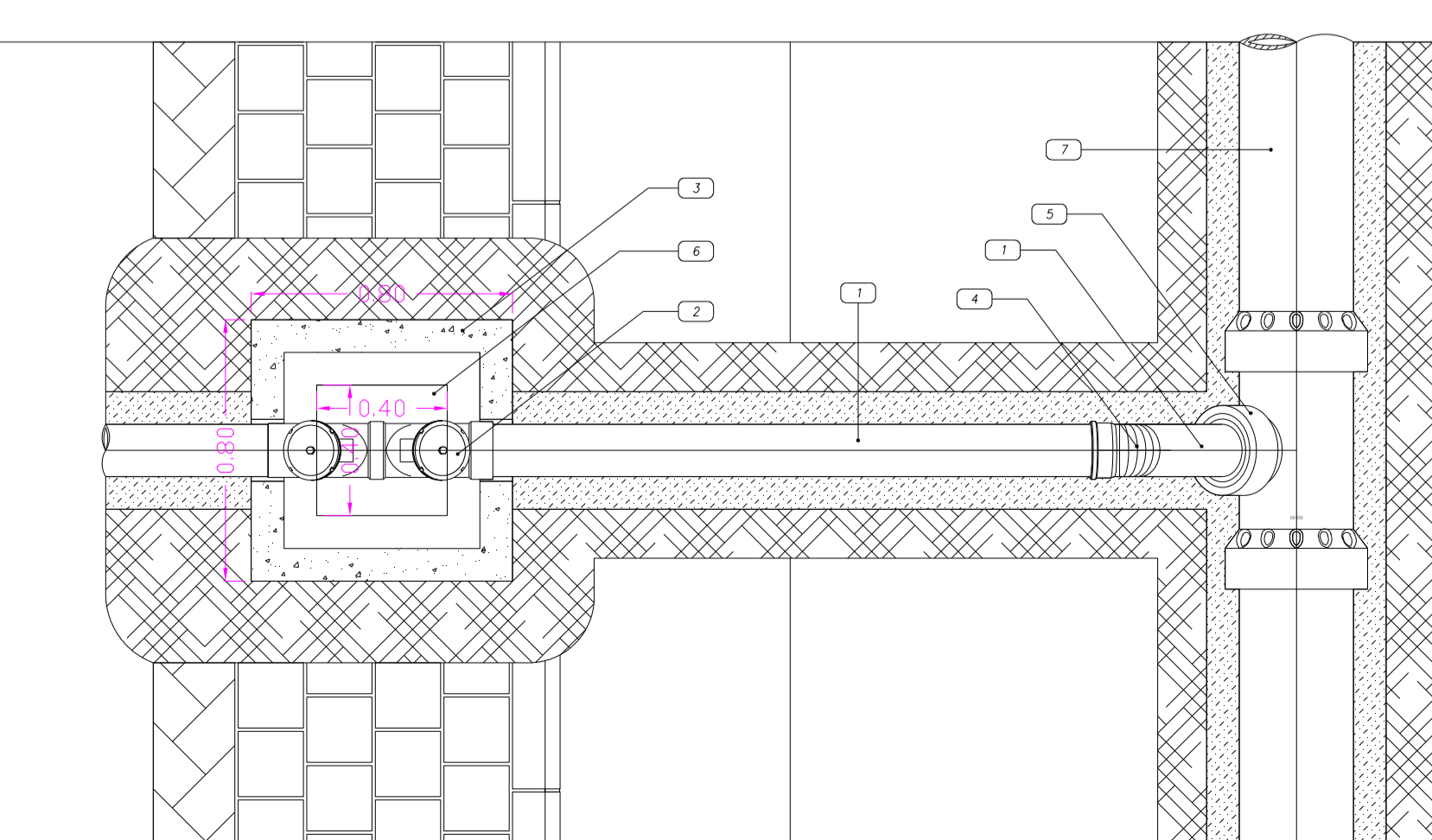
All. n. 12 PARTICOLARI COSTRUTTIVI Scala 1:20

I Progettisti
 Ing. Nicola A. DI MARCO Arch. Salvatore BRUNO

Data 07/12/2016 Revisione 07/10/2019 Aggiornam. marzo 2021 Revisione finale giugno 2022



Allaccio fognario privati
 Scala 1:20



Pozzetto di ispezione in linea
 Scala 1:20

- LEGENDA**
- 1) Fondo fogna
 - 2) Trattamento impermeabilizzante
 - 3) Tubo condotta fognaria
 - 4) Fissaggi in acciaio ø 10 ogni 12 cm
 - 5) Gradino in acciaio
 - 6) Chiusura in ghisa D400 - Luce ø 600 mm
 - 7) Manto d'usura
 - 8) Binder
 - 9) Soletta in CLS armato
 - 10) Pozzetto in CLS
 - 11) Fondazione stradale
 - 12) Rintero con materiali provenienti dagli scavi
 - 13) Sabbia vagliata
 - 14) Giunto elastico

